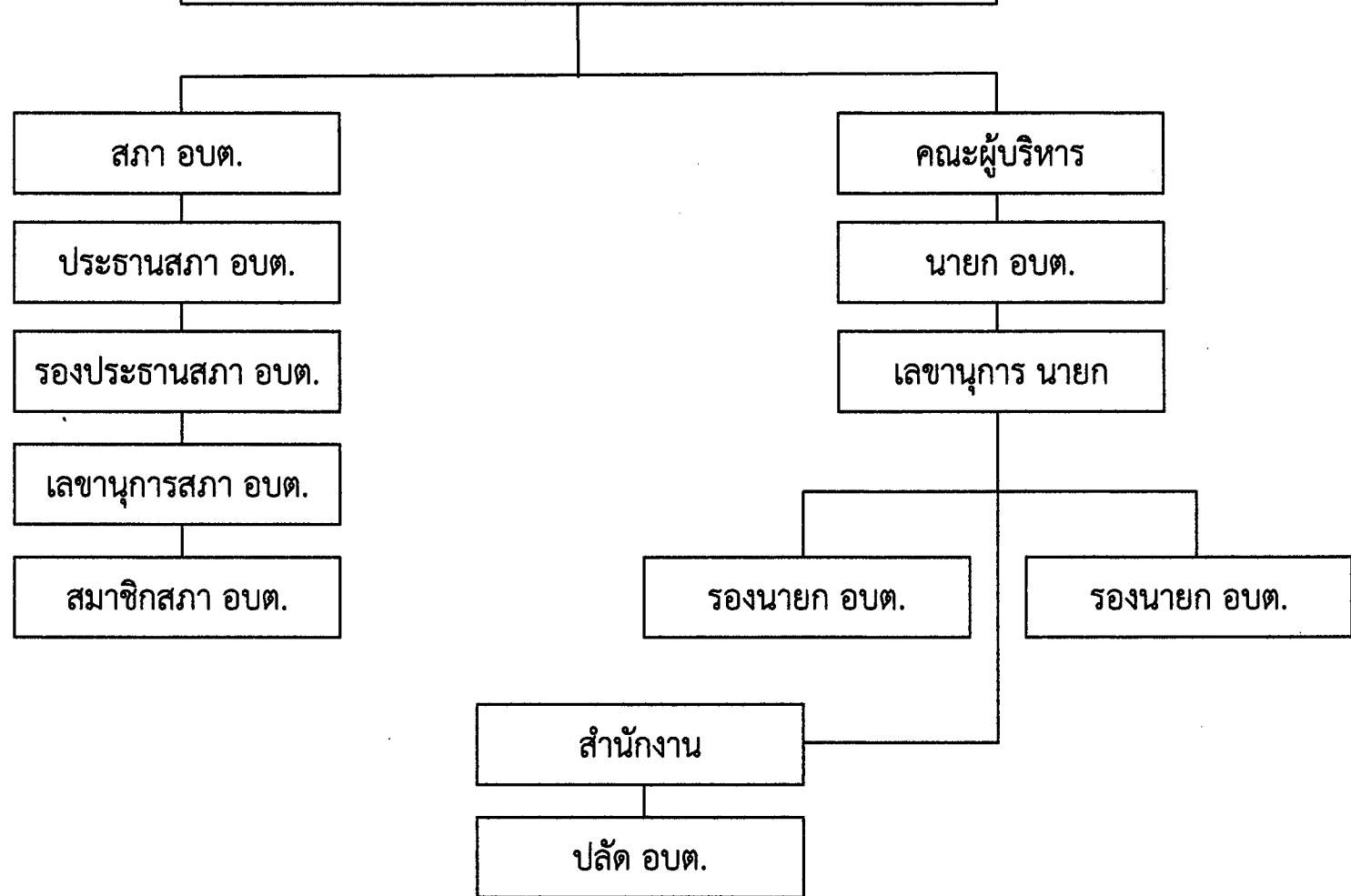


องค์การบริหารส่วนตำบลบางสระแก้ว  
แผนภูมิแสดงโครงสร้างส่วนราชการ



ปลัด อบต.  
(นักบริหารงานท้องถิ่น ระดับกลาง)  
๐๖-๓-๐๐-๓๓๐๑-๐๐๑  
(ว่าง)

หน่วยตรวจสอบภายใน  
๑. งานจัดทำแผนการตรวจสอบภายใน  
๒. งานตรวจสอบความถูกต้อง  
๓. งานตรวจสอบการสรรหาพัสดุฯ  
๔. งานตรวจสอบทำประโยชน์จากทรัพย์สิน  
๕. งานตรวจสอบ ติดตามและประเมินผลฯ  
๖. งานวิเคราะห์และประเมินฯ  
๗. งานประเมินการควบคุมภายในฯ  
๘. งานรายงานผลการตรวจสอบภายใน

สำนักปลัดองค์การบริหารส่วนตำบล  
(นักบริหารงานทั่วไป ระดับต้น)  
๐๖-๓-๐๑-๒๓๐๑-๐๐๑

- ๑.๑ งานกิจการสภาองค์การบริหารส่วนตำบล
- ๑.๒ งานการบริหารงานบุคคลฯ
- ๑.๓ งานสวัสดิการสังคม
- ๑.๔ งานส่งเสริมการท่องเที่ยว
- ๑.๕ งานป้องกันและบรรเทาสาธารณภัย
- ๑.๖ งานนิติการ
- ๑.๗ งานการเลือกตั้ง
- ๑.๘ งานบริหารสาธารณสุข
- ๑.๙ งานอนามัยสิ่งแวดล้อม
- ๑.๑๐ งานบริการรักษาความสะอาด
- ๑.๑๑ งานวิเคราะห์นโยบายและแผน
- ๑.๑๒ งานงบประมาณ
- ๑.๑๓ งานธุรการ
- ๑.๑๔ งานราชการทั่วไป

กองคลัง  
(นักบริหารงานการคลัง ระดับต้น)  
๐๖-๓-๐๔-๒๓๐๒-๐๐๑

- ๒.๑ งานการจ่ายเงิน การรับเงิน การจัดเก็บภาษี ค่าธรรมเนียม และการพัฒนารายได้
- ๒.๒ งานสรุปผล สถิติการจัดเก็บภาษี ค่าธรรมเนียม
- ๒.๓ งานนำส่งเงิน การเก็บรักษาเงินและเอกสารทางการเงิน
- ๒.๔ งานการตรวจสอบใบสำคัญ ฎีกาทุกประเภท
- ๒.๕ งานการจัดทำบัญชี
- ๒.๖ งานตรวจสอบบัญชีทุกประเภท
- ๒.๗ งานเกี่ยวกับเงินเดือน ค่าจ้าง ค่าตอบแทน
- ๒.๘ งานเกี่ยวกับสถานะการเงินการคลัง
- ๒.๙ งานทะเบียนคุมเงินรายได้และรายจ่ายต่างๆ
- ๒.๑๐ งานควบคุมการเบิกจ่ายเงิน
- ๒.๑๑ งานทำงบทดลองประจำเดือนและประจำปี
- ๒.๑๒ งานเกี่ยวกับการจัดซื้อ จัดจ้าง จัดหา
- ๒.๑๓ งานทะเบียนคุม
- ๒.๑๔ งานการจำหน่าย พัสดุ ครุภัณฑ์ และทรัพย์สินต่างๆ
- ๒.๑๕ งานเกี่ยวกับเงินประกันสัญญาทุกประเภท
- ๒.๑๖ งานทะเบียนทรัพย์สินและแผนที่ภาษี
- ๒.๑๗ งานธุรการ

กองช่าง  
(นักบริหารงานช่าง ระดับต้น)  
๐๖-๓-๐๕-๒๓๐๓-๐๐๑

- ๓.๑ งานสำรวจ
- ๓.๒ งานออกแบบและเขียนแบบ
- ๓.๓ งานจัดทำราคากลาง
- ๓.๔ งานติดตั้งซ่อมบำรุงระบบไฟส่องสว่างและไฟสัญญาณจราจร
- ๓.๕ งานผังเมืองตามพระราชบัญญัติการผังเมือง
- ๓.๖ งานการควบคุมอาคารตามระเบียบกฎหมาย
- ๓.๗ งานตรวจสอบการก่อสร้าง
- ๓.๘ งานควบคุมการก่อสร้างและซ่อมบำรุง
- ๓.๙ งานเกี่ยวกับการประปา
- ๓.๑๐ งานธุรการ

กองการศึกษา ศาสนาและวัฒนธรรม  
(นักบริหารงานการศึกษา ระดับต้น)  
๐๖-๓-๐๘-๒๓๐๗-๐๐๑

- ๔.๑ งานบริหารการศึกษา
- ๔.๒ งานการศึกษา
- ๔.๓ งานบำรุงศิลปะ จารีตประเพณี ภูมิปัญญาท้องถิ่น และวัฒนธรรม
- ๔.๔ งานกิจกรรมเด็กเยาวชนและการศึกษานอกโรงเรียน
- ๔.๕ งานศูนย์พัฒนาเด็กเล็ก