

เสี่ยงเป็นโรค

- โรคหลอดเลือดในสมอง
- โรคปอดอุดตันเรื้อรัง
- โรคหัวใจขาดเลือด
- โรคมะเร็งปอด
- โรคติดเชื้อเฉียบพลันระบบหายใจส่วนล่าง

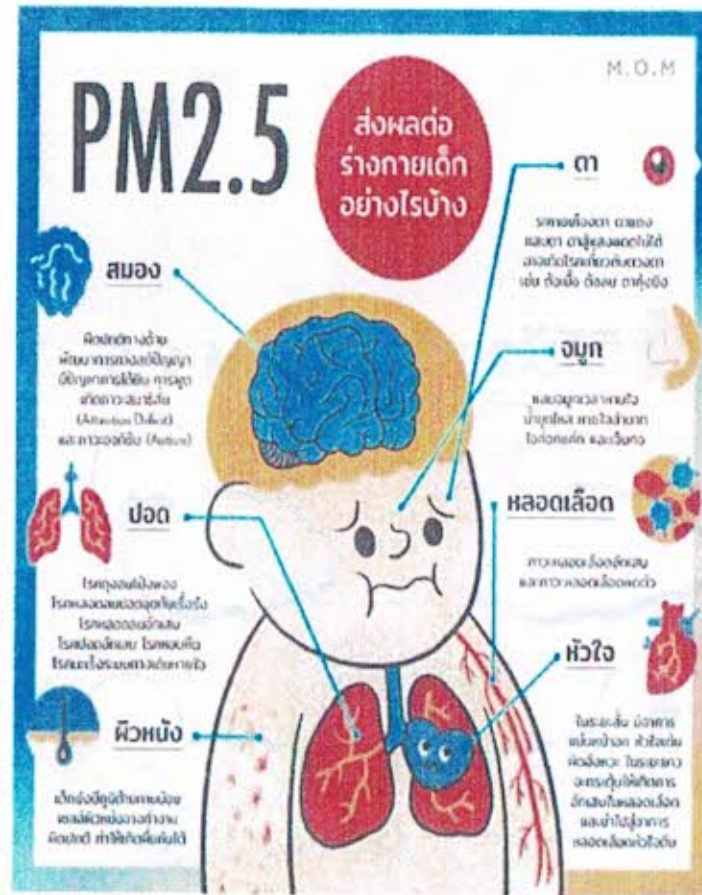
ช่วยกันลด ด้วยการ



งดการเผาในที่โล่ง ใช้บริการขนส่งสาธารณะ

การป้องกัน

กรณีที่สภาพอากาศส่งผลต่อระบบสุขภาพแนะนำให้หลีกเลี่ยงการทำกิจกรรมกลางแจ้งในพื้นที่ๆ มีมลพิษหากจำเป็น แนะนำให้สวมหน้ากากอนามัย



ด้วยความปรารถนาดี
องค์การบริหารส่วนตำบลบางสระแก้ว
ต.บางสระแก้ว อ.แหลมสิงห์ จ.จันทบุรี



เอกสารประชาสัมพันธ์

PM 2.5

ไม่ใช่ หมอก หรือ ควัน

แต่เป็น “ฝุ่นพิษ”

มาจากไหน ?

- * ท่อไอเสียรถยนต์
- * การเผาไหม้
- * การผลิตไฟฟ้า
- * อุตสาหกรรม

เสี่ยงเป็นโรค

- โรคหลอดเลือดในสมอง
- โรคปอดอุดตันเรื้อรัง
- โรคหัวใจขาดเลือด
- โรคมะเร็งปอด
- โรคติดเชื้อเฉียบพลันระบบหายใจส่วนล่าง

ช่วยกันลด ด้วยการ



งดการเผาในที่โล่ง ใช้บริการขนส่งสาธารณะ

การป้องกัน

กรณีที่สภาพอากาศส่งผลต่อระบบสุขภาพแนะนำให้หลีกเลี่ยงการทำกิจกรรมกลางแจ้งในพื้นที่ๆ มีมลพิษหากจำเป็น แนะนำให้สวมหน้ากากอนามัย



PM2.5 M.D., M.

ส่งผลต่อร่างกายเด็กอย่างไรบ้าง

- สมอง**: คิดช้ากว่าวัย พัฒนาการทางสติปัญญา อธิ鬱症 (ADHD) การพูดช้ากว่าวัยปกติ (Autism Delay) และภาวะซึมเศร้า (Autism)
- ปอด**: ในต่างประเทศพบโรคหอบหืดเรื้อรังที่เด็กเล็ก โรคปอดอุดตันเรื้อรัง โรคถุงลมโป่งพอง โรคหอบหืดเรื้อรัง โรคเนื้องอกปอดในเด็ก
- หัวใจ**: โรคหัวใจ มีอาการผิดปกติตั้งแต่เกิด หัวใจเต้นผิดปกติ ในระยะยาวอาจนำไปสู่การอักเสบในหลอดเลือดและนำไปสู่การหลอดเลือดหัวใจ
- จมูก**: ระคายเคือง เยื่อเมือกอักเสบ อาจนำไปสู่การติดเชื้อในโพรงจมูก และไซนัส
- หลอดเลือด**: การอักเสบเรื้อรังของหลอดเลือดและภาวะหลอดเลือดตีบ
- ผิวหนัง**: เด็กและผู้ใหญ่มีอาการคัน ผื่นผิวหนังอักเสบเรื้อรัง (eczema) มีผื่นคันเรื้อรังได้
- ตา**: ระคายเคืองตา เยื่อเมือกอักเสบ อาจนำไปสู่การติดเชื้อในตา เช่น ตาแดง ตาอักเสบ

ด้วยความปรารถนาดี
องค์การบริหารส่วนตำบลบางสระแก้ว
ต.บางสระแก้ว อ.แกลง จ.จันทบุรี



เอกสารประชาสัมพันธ์

PM 2.5

ไม่ใช่ หมอก หรือ คำน แต่เป็น “ฝุ่นพิษ”

มาจากไหน ?

- * ท่อไอเสียรถยนต์
- * การเผาไหม้
- * การผลิตไฟฟ้า
- * อุตสาหกรรม